

1 あいさつ及び学校経営方針

校長 氏家 哲二

本校は、昭和59年4月に開校し、今年度で43年目を迎えました。本校では、「立志（夢とこころざし）と忠恕（まごころと思いやり）」の精神であるいつの時代にも貫かれる「不易」と、それぞれの時代の状況「流行」を見据え、どのような土台が必要かを見通し、明らかにし、教育活動を進めてまいります。

予測困難な社会状況の中で、子供たちが多様な環境を柔軟に受け入れ、自分らしく生き抜いていく力（生きる力）を育むために、第3期深谷市教育振興基本計画「人とかがわり合い、人と響きあう 人づくりプロジェクト」を通して、「確かな学力・豊かな心・自立する力・健やかな体・ふるさと教育」の推進を積極的に進めてまいります。そして、子供たちが正解のない問いに対し、自分の力で考え、判断し、実現する「未来を拓く力」を育成することを目指します。

2 学校の沿革

- 昭59. 4. 1 深谷市立上柴東小学校開校
 - ・上柴西小、幡羅小に分かれて暫定学級編制による授業
 - ・通学区 柴崎、下宿、柴崎第二、下原前、南下原
- 昭59. 4. 23 開校記念日制定される
- 昭59. 5. 3 PTA発足
- 昭59. 5. 31 新校舎（上柴町東5-9-1）に移転
- 昭59. 6. 1 新校舎移転記念
 - ・分散授業を廃し基準学級編制による授業
- 昭59. 11. 15 校章制定される
- 昭62. 1. 29 校歌制定
- 昭62. 3. 10 6教室増築
- 昭63. 3. 17 校歌碑除幕式
- 昭63. 5. 20 米国姉妹都市（フリーモント市）親善音楽交流会
- 平 1. 9. 11 渋沢国際学園留学生を迎えて親善交流集会
- 平 2. 3. 6 方位案内石柱除幕式
- 平 4. 3. 10 校庭整備（平成3年12月16日～4年3月10日）
- 平 6. 2. 17 創立10周年記念式典開催 校旗完成
- 平 8. 8. 12 大里地区学校緑化コンクール優秀校となる
- 平14. 10. 17 学校給食優良学校として県教委表彰
- 平14. 10. 18 学校給食優良学校として文部科学大臣表彰
- 平15. 10. 18 開校20周年記念式典
- 平17. 3. 31 校庭整備（平成17年2月7日～3月31日）
- 平21. 3. 31 埼玉県環境緑化コンクール良好表彰
- 平22. 5. 26 心に響き、心が動く道徳の時間の充実（県教委）
- 平24. 4. 5 英語活動 研究開発学校指定
- 平24. 12. 3 ロンドンパラリンピック陸上日本代表高桑早生選手母校講演会
- 平25. 11. 9 平開校30周年記念式典
- 平28. 4. 1 10代校長 菊池 正彦 着任
- 平30. 4. 1 11代校長 持田 倫武 着任
- 令 4. 4. 1 12代校長 梅澤 修 着任
- 令 5. 4. 23 第40回開校記念日
- 令 8. 4. 1 13代校長 氏家 哲二 着任

3 学校教育関係者

市長	小島 進	学校医（内科）	水野 弘
教育長	片桐 雅之	学校医（内科）	高田 道哉
委員（教育長職務代理者）	久保田みずき	学校医（歯科）	新井 巧和
委員	寺山 智久	学校医（歯科）	原 一雄
委員	栗原 孝子	学校医（眼科）	正田政一郎
委員	金子 勝	学校医（耳鼻科）	柴崎 修
PTA会長	針谷 詠子	学校薬剤師	菊池 博
学校運営協議会	柴崎 常一		

4 学校経営グランドデザイン

めざす学校像

- ・子供たちにとって居心地がよく、「毎日行きたい!」と思う学校
- ・教職員が「教育のプロ」としての自覚と自信をもち、仕事に打ち込める学校
- ・保護者、地域が応援したくなる学校

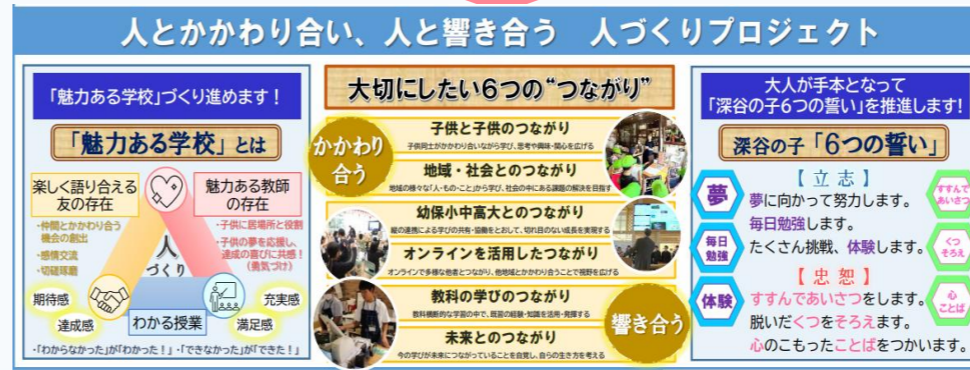


学校教育目標

「夢と志をはぐくむ上柴東っ子」
本気で学ぶ子【本気】
 思いやりのある子【仲よく】
 進んで運動する子【元気よく】

めざす教師像

- ・授業で勝負する教師
- ・心理的安全を確保し子供と本気で向き合い寄り添う教師
- ・目配り、気配り、心配りができる教師
- ・ワークライフバランスを図り、心身ともに健康で、感動を与える教師



めざす児童像

本気で学ぶ子【本気】

（「知」をみがく）

- 基礎的・基本的な知識・技能の定着
 - ・個別指導と机間巡視による一人一人の学力に応じた指導
- 学習内容を明確にした授業
 - ・「何を分かるようにさせるか」「何を出来るようにさせるか」を明確にした授業【100%】
- 学習内容の定着
 - ・学力向上検証（GKT）標準学力検査【各種学力調査市平均以上】
- 上柴東小スタンダードの徹底
 - ・学習準備、チャイム席、腰骨を立てた姿勢の意識、くつろえ、生活・学習規律の徹底【100%】
- 現実社会や身近な生活場面に限りなく近づけたオーセンティックな授業
 - ・教科横断的なカリキュラムの実施と非認知能力の向上
- ふっかちゃん夕焼け道計算場の実施
 - ・個に応じたきめ細かい指導・支援【年19回】
- 教員の研修の充実
 - ・こころざし深谷教師塾の参加率【100%】

思いやりがある子【仲よく】

（「徳」をみがく）

- 心理的安全性の確保した学年・学級経営
 - ・いじめは絶対に許さない指導、報連相徹底【100%】
 - ・子供を認め、褒め、その気にさせる指導【100%】
- 特別でない特別支援教育の推進
 - ・インクルーシブ教育の考え方を授業や教室に取り入れ、落ち着いた授業・環境づくりの実施
- 実生活における「道徳の見える化」
 - ・深谷の子「6つの誓い」の実践【100%】
 - ・道徳学年ローテーション授業の実施【100%】
 - ・「校内・校外でのあいさつ」「返事・丁寧な言葉遣い」「後片付け」「集中清掃」の徹底・定着
- 生徒指導マニュアルを活用した児童理解と早期発見・早期対応
 - ・くすのき委員会（全職員）で「児童のサインチェックリスト」の活用【毎月】と迅速な初期対応
- 読書活動の推進
 - ・読書週間の充実【読書月間目標 100%】
 - ・図書室、学級文庫の蔵書の入替・充実
- 郷土愛の醸成
 - ・ふるさと教材による体験活動の充実

進んで運動する子【元気よく】

（「体」をみがく）

- 運動量を確保し、汗をかく体育授業、体育的活動の実施【通年 100%】
 - ・新体カテスト A+B+C 割合88%
- 基本的生活習慣の確立
 - ・保健指導・性に関する指導・食育の推進
 - ・う蝕治療率の向上【通年90%以上】
- 生命、健康、安全を守る力の育成
 - ・朝の登校指導【年間7回】、交通安全指導の徹底
 - ・避難訓練の計画的な実施（地震、火災、不審者等）
 - ・熱中症・感染症予防対策、
 - ・ジュニア救急講習の参加・着衣泳の実施
- 食育教育の充実
 - ・栄養技師・栄養教諭による食育授業の実施【各学年1回】

上柴東小学校 生徒指導心得

- 小さなことも見逃さない（先手を打つ早期対応）
- 徹底的に「かまう」指導（1人30秒35人で17分30秒の声がけ）
- 組織で対応（報告・連絡・相談の徹底）

令和8年度 学校研究課題

夢と志をはぐくむ上柴東っ子の育成
 ～子供たちが互いに認め合い、喜びを味わうことのできる指導を目指して～

学校からの情報発信等

- まなびポケットによる各種たよりの配信・学校ホームページによる教育活動の発信
- 幼稚園・保育園・上柴中・上柴西小との連携
- 教育相談体制の充実（年5回の教育相談）



信頼される学校づくりの推進

学校・家庭・地域とのつながりと連携

- スクールガードリーダーや見守りボランティア、PTAの御協力による安全な登下校
- 豊かな地域教材の積極的活用による「郷土愛」の醸成（出前授業・オンライン活用・「ふるさと ふかや 渋沢学」の実践）
- 学校運営協議会やPTA等との連携による子供たちの健全育成

5 主な行事予定

- 【4月】入学式・始業式
- 【5月】避難訓練
- 【6月】修学旅行
- 【7月】着衣泳
- 【10月】親善運動会
- 【10月】運動会
- 【11月】サッカー大会
- 【12月】持久走大会
- 【1月】給食集会
- 【3月】6年生を送る会

6 児童数・学級数・年間授業時数(令和8年5月1日現在)

	1年	2年	3年	4年	5年	6年	特支	合計
男	23	24	35	29	45	28	13	197
女	34	19	24	33	22	37	5	174
計	57	43	59	62	67	65	20	371
クラス数	2	2	2	2	2	2	5	17
年間授業時数	850	910	980	1015	1015	1015		
年間授業日数	202	202	202	202	203	201		

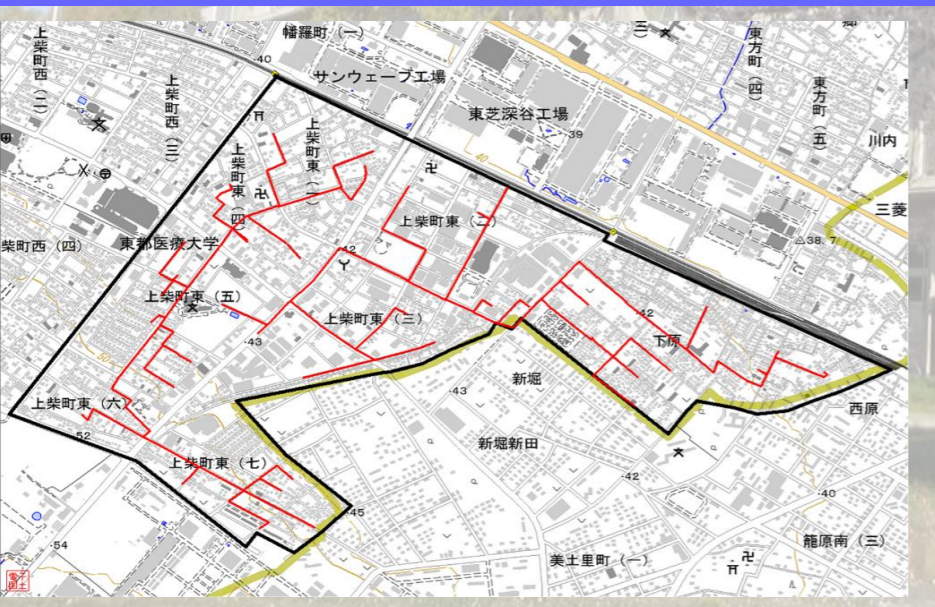
9 日課表

令和8年度 日課表					
登校時刻 7:50~8:00					
(月)	(火)	(水)	(金)	(木)	特別日課
(月) 読書・読み聞かせ	8:10~8:25				
(火) 朝会・集会・学活	8:10~8:25				朝の会 8:10~8:20
(水) さわやか運動	8:10~8:25				
(金) 学びタイム	8:10~8:25				
朝の会 8:25~8:35			授業準備 8:20~8:25		
第1校時	8:35~9:20			8:25~9:10	
第2校時	9:30~10:15			9:20~10:05	
業間休み	10:15~10:30			10:05~10:20	
授業準備	10:30~10:35			10:20~10:25	
第3校時	10:35~11:20			10:25~11:10	
第4校時	11:30~12:15			11:20~12:05	
給食	12:15~13:05			12:05~12:55	
(月)	(火)	(水)	(金)	(木)	
帰りの会・授業準備	13:05~13:20	昼活動 13:05~13:20		清掃 13:00~13:15	
第5校時 13:20~14:05	清掃 13:20~13:35	清掃 13:20~13:35		授業準備 13:15~13:20	
	授業準備 13:35~13:40	授業準備 13:35~13:40		第5校時 13:20~14:05	
第5校時 13:40~14:25	帰りの会・授業準備 14:25~14:35	第5校時 13:40~14:25		帰りの会・授業準備 14:05~14:15	
		第6校時 14:35~15:20		第6校時 14:15~15:00	
下校時刻 5時間 14:20	下校時刻 4時間 13:25		下校時刻 4時間 13:15		下校時刻 5時間 14:20
	下校時刻 5時間 14:40		下校時刻 5時間 14:20		下校時刻 6時間 15:10
	下校時刻 6時間 15:30		下校時刻 6時間 15:10		

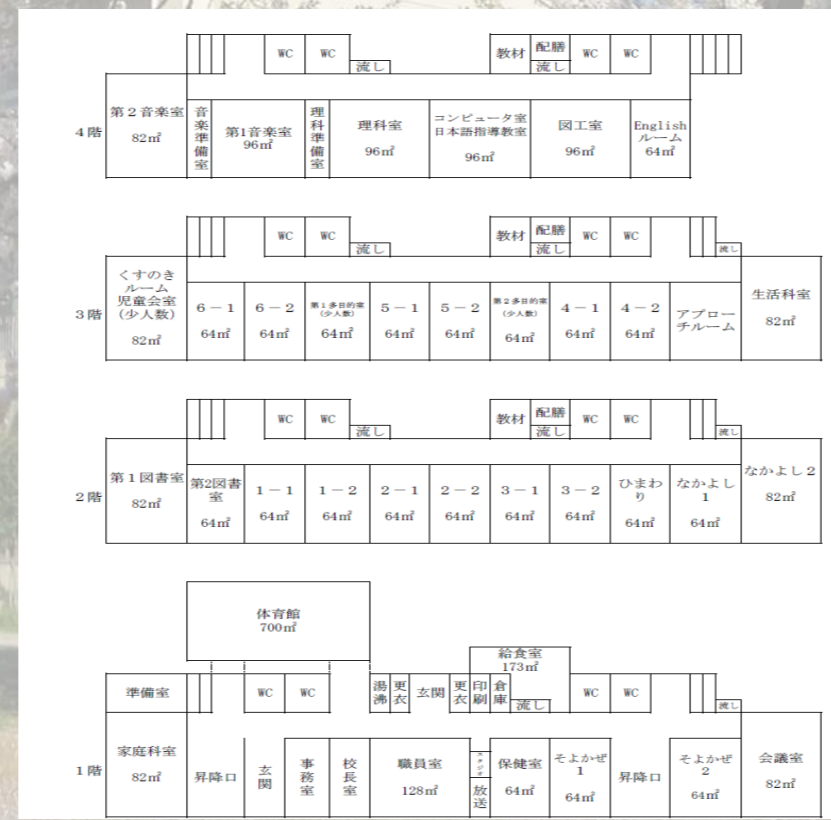
7 職名別職員数

校長	教頭	主幹教諭	教諭	養護教諭	栄養技師	事務主任	拠点校指導教員	英語専科	小1対応	学校AT	小学校学級支援員
1	1	1	20	1	1	1	1	1	1	1	1
ALT	日本語指導	学校司書	特別支援補助員	インクルーシブ支援員	教科支援エキスパート	スクール・サポート・スタッフ	学校総合支援員	理科支援	ICT支援員	初任者後補充	
2	2	1	2	1	1	1	1	1	1	1	

8 上柴東小通学区



10 校舎案内図



ようこそ 上柴東小学校へ

Welcome to Kamishibahigashi



令和8年度
学校要覧

School Guide 2026-2027

校歌
作詞者 宮沢 章一
作曲者 小山 章三

海原越えて 地球をめぐる
上柴東のおどる唄
花も 小鳥も
風も 仲よし
愛をひろげて 友よいま
ひかるめしたを つくろうよ

体ごころ 進んできたえ
明るくやろしく 助け合う
こたよ 望みよ
伸びる力よ
強く生きぬく手をあげて
目をす行く手に 呼びかける

本気で学び 日ごとこ育つ
上柴東のよろこびを
ひろいひろげよう
知恵の 実りに
いのちあふれる声かけて
薫る クスノキ ハナミズキ

埼玉県深谷市立上柴東小学校

Kamishibahigashi elementary school

〒366-0051 埼玉県深谷市上柴町東 5-9-1

電話 048(573)7435 FAX 048(573)7477

E-mail higashi-e@fukaya.ed.jp

HP www.kamishibahigashi-e.ed.jp

